

# UTEFARGER

FARGEKART OG PRODUKTGUIDE



infra

# TOTAL BESKYTTELSE I ALL SLAGS VÆR

Infra utendørsmalinger er utviklet i Norge for norsk klima, for å gi deg som sluttbruker vår beste og mest holdbare produktpakke noensinne. Malingene er testet på teststasjoner som har landets mest værharde forhold.

Du kan derfor være sikker på at huset ditt får den beste beskyttelsen med Infra Eksteriørmaling Premium og Infra Eksteriørmaling Nordlys – disse er hybridmalinger med maks beskyttelse og suveren glans- og fargeholdbarhet, som gir huset ditt best mulig beskyttelse mot dårlig vær og UV-bestråling, samtidig som det ser nymalt ut lenge.



Full oversikt over alle produkter på [coop.no](https://www.coop.no)



## BEHANDLING AV NYTT TREVERK/KLEDNING

Nytt treverk/kledning som har stått mer enn en måned bør vaskes med Infra Husvask og stålborstes. Deretter behandles treverket/endeveden med Infra Oljegrunding. Påfør to strøk av ditt valgte Infra-produkt. Må tørke mellom strøkene. Jo bedre kvalitet du velger, desto lengre vedlikeholdsintervaller.

## BEHANDLING AV TIDLIGERE MALT TREVERK/KLEDNING

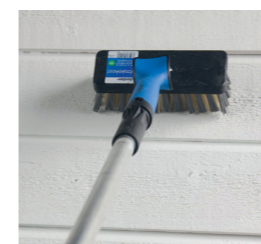
Vask grundig med Infra Kraftvask. Borst vekk alle løse trefibre og restmaling med stålborste eller en god malingsskrape. Bort treverk/endeved grunnes med Infra Oljegrunding. Påfør to strøk av ditt valgte Infra-produkt. Må tørke mellom strøkene. Jo bedre kvalitet du velger, desto lengre vedlikeholdsintervaller.

## TIPS OG RÅD FOR Å LYKKES

**Det er mange hensyn du må ta når huset skal males utvendig. Valg av farge og maling påvirkes av hus-type, omgivelsene rundt, trender og av nasjonale og lokale tradisjoner.**

Fargene er et virkemiddel som kan få huset til å stikke seg frem, eller gli mer harmonisk inn i omgivelsene. En fargeprøve vil oppleves lysere og mer fargesterk når den blir malt på en større flate utendørs. Et tips er å velge en farge med mer sorthet og mindre fargestyrke enn den du ønsker. Mal prøveoppstrøk på veggen, og studer fargene til ulike tider på døgnet. I Norge forandrer lyset seg med årstidene og dette påvirker husfargen.

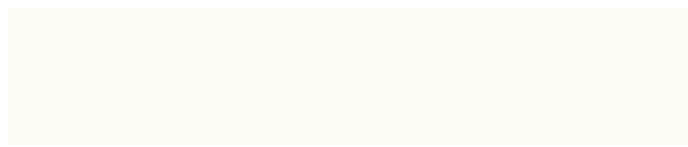
Husets beliggenhet spiller også en viktig rolle. Hus ved skogen er mer utsatt for begroing, mens hus ved veien er mer utsatt for trafikkstøv og forurensing. Her vil det lønne seg å velge en mørkere kulør som ikke fremhever dette. Selv om huset ditt er din signatur utad, er det viktig å huske at det skal passe inn i omgivelsene.



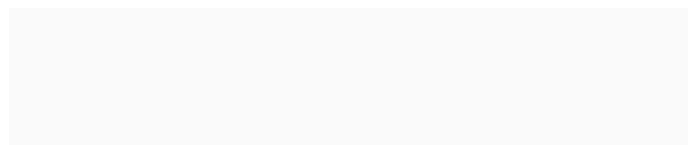
Full oversikt over alle produkter på [coop.no](https://www.coop.no)



333 MYRULL  
S 0502-Y



305 EGGHVIT  
0502-Y



346 EKTE HVIT  
S 0300-N



494 NORDISK NATT  
S 4005-R80B



503 DEMPET GUL  
1126-Y12R



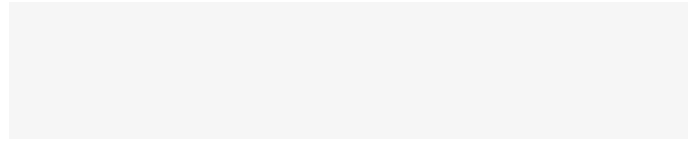
513 BRYGGERØD  
4050-Y90R



340 VELVET  
S 1002-Y



487 VÅRLUFT  
1002-Y24R



351 PERLEHVIT  
S 0500-N



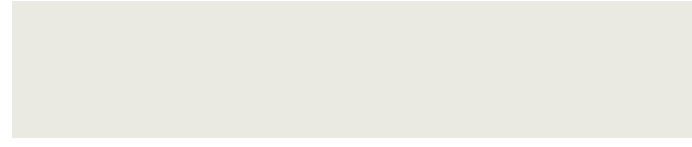
495 HIMMELBLÅ  
5709-R97B



504 TRADISJONSGUL  
1037-Y09R



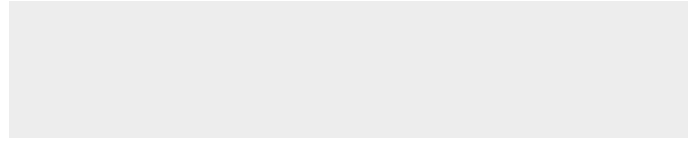
514 MØRERØD  
4060-Y90R



482 TID  
1101-Y11R



488 HVIT ANTIKK  
1006-Y26R



357 SKJELLSAND  
S 1000-N



496 KJØLIG BLÅ  
S 6005-R80B



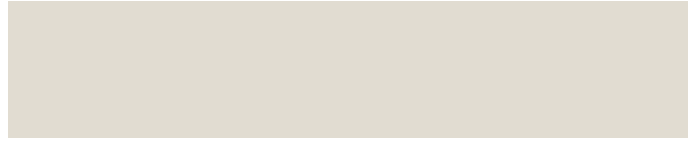
505 SØLGLØD  
1832-Y18R



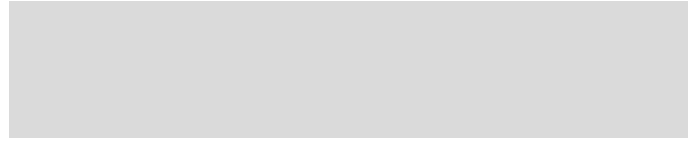
907 BØK  
5038-Y83R



341 BASALT  
S 1502-Y



489 SANDGRÅ  
1204-Y24R



352 GRÅLUT  
S 2000-N



380 KAPRIFOL  
S 7010-R90B



506 OKERGUL  
2248-Y30R



515 KYSTRØD  
5336-Y87R



483 SILHUETT  
2803-G99Y



427 ESSENTIAL BEIGE  
S 2005-Y20R



353 TINN  
S 3500-N



497 BLÅTJÆRN  
S 8010-R90B



507 HØSTGLØD  
3346-Y33R



517 HERREGÅRDSRØD  
S 5540-Y90R



484 SKYGGEDIS  
4202-Y11R



490 BEIGE SIGNATUR  
2806-Y22R



359 LEIRE  
S 4000-N



498 MOSE  
S 6010-G30Y



508 VARM OKER  
S 4040-Y30R



516 TRADISJONSRØD  
S 6020-R



344 GRAFITTI  
S 5502-Y



491 SOMMERSAND  
3805-Y17R



354 JERNGRÅ  
S 5000-N



499 MYK GRØNN  
S 6010-G50Y



509 DEMPET OKER  
S 5040-Y30R



518 VILLA RØD  
6040-Y90R



485 FJELLGRÅ  
S 6502-Y



492 DEMPET GRÅBEIGE  
4005-Y50R



355 GRANITT  
S 6500-N



500 GRØNN HARMONI  
7310-G57Y



510 KASTANJE  
5229-Y46R



519 DYP MØRKRØD  
S 7020-R



423 SOFT DARK  
S 7502-Y



429 BURNT PEPPER  
S 7005-Y50R



350 ANIS  
S 7500-N



501 NORDISK GRØNN  
7607-G13Y



511 VARMBRUN  
S 6020-Y50R



520 BRUNRØD  
7311-Y90R



486 SVART HARMONI  
8501-G90Y



493 VARM JORD  
8204-Y54R



362 VARG  
S 8500-N



502 TRADISJONSGRØNN  
S 8010-G30Y

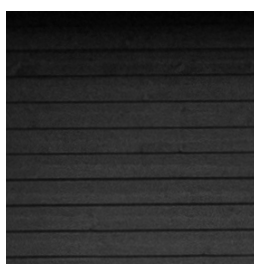
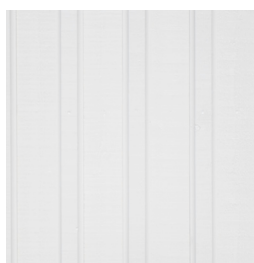


512 SETERBRUN  
7020-Y41R



521 ROYAL BRUN  
8010-Y90R

Test fargen på veggene med prøveoppstrøk før du kjøper maling til hele huset. Opplevelsen av fargen kan variere med lysforhold, underlag, antall strøk og glans.



# NÅR SKAL DU VELGE HVILKE FARGER?

**Hvitt.** For deg som ønsker en klassisk, lett og lys farge. En sikker vinner landet rundt. En hvit husfarge tilsatt litt gult og svart gjør fargen varmere, slik at den ikke oppleves blendende og brutal.

**Sort.** En dempet sort farge gir huset karakter, og et moderne, sofistikert uttrykk. Sorte hus fremstår også som mindre ruvende, og spiller ofte på lag med naturen rundt. Perfekt også å kombinere med andre farger, for eksempel som en skarp kontrast til resten av fasaden.

**Grått.** Kjølige gråtoner er fint i kombinasjon med moderne elementer som betong og stål. De varmere gråtonene kan brukes for å balansere dagslyset, og for å unngå at gråfargen blir blåaktig.

**Brunn.** Like fint og populært i byen som på bygda, langs kysten som i innlandet. Jordfargen oppfattes som trygg, varm og jordnær.

**Blått.** Bor du langs kysten kan dette være fargen for deg – en vakker hilsen til sjøen utenfor.

**Gult.** Gule fasader lyser opp selv i gråvær. En sterk og vågal farge som har lange tradisjoner i Norge. De mer dempede variantene fungerer både til klassiske og moderne hus.

**Rødt.** Den mest norske av alle farger? Rødt har preget hytter, stabbur og naust i generasjoner – og er like fin overalt.



INFRA  
OLJEGRUNNING



**Øker holdbarhet på maling og dekkbeis**

En impregnerende og vannavvisende oljegrunding til utendørs bruk, basert på alkyder og dyptinntrengende oljer. Gir beskyttelse mot fuktighet og svertesopp, samt god vedheft til toppstrøket. Brukes før påføring av maling og dekkbeis, både på nytt, slitt og impregneret treverk.

INFRA  
EKSTERIØRMALING  
PREMIUM



**Selvrensende maling! Rent og nymalt hus lenge**

Ekstremt værbestandig og vannavvisende trebeskyttelse med effektive midler mot svertesopp. Malingen er selvrensende, har meget gode påføringssegenskaper og tørker raskt. Den er også meget farge- og glansstabil med høy glans. Kan brukes utvendig på nytt, gammelt, beiset, malt eller trykkimpregnert treverk. Velegnet også til høvlet treverk på vinduer, dører, garasjeporter, gjerder, staffasje og hagemøbler o.l.

Glansgrad 40.  
Opptil 12 års  
vedlikeholdsintervall.

INFRA  
EKSTERIØRMALING  
NORDLYS



**Slitesterk og meget farge- og glansstabil**

Hybridmaling med forsterkede egenskaper. Høy vannavvisende effekt og meget god værbestandighet. God farge- og glansholdbarhet, og effektiv mot svertesopp og begroing. Tørker raskt og er lett å påføre. Benyttes utendørs, på nytt, gammelt, beiset, malt eller trykkimpregnert treverk.

Glansgrad 40.  
Opptil 10 års  
vedlikeholdsintervall.

INFRA  
OLJEMALING



**Slitesterk og værbestandig**

En oljemaling med fyldig konsistens som er lett å påføre. Den er effektiv mot svertesopp og med høy glans. Malingen har mange anvendelsesområder. Både på nytt, beiset, dekkbeiset og malt treverk. I tillegg kan den også brukes som dekkstrøk på grunnert jern og på trykkimpregnert, grunnert materiale.

Glansgrad 50.  
Opptil 8 års  
vedlikeholdsintervall.

INFRA  
OLJEDEKKBEIS



**Gir en avdempet trestruktur**

En impregnerende oljedeckbeis med halvblank glans som fremhever treverkets naturlige struktur. Den er også tilsatt effektive midler mot svertesopp. Fyldig konsistens gjør den enkel å påføre. Kan brukes på nytt, trykkimpregnert, tidligere beiset eller oljedeckbeiset treverk.

Glansgrad 40.  
Opptil 7 års  
vedlikeholdsintervall.

INFRA  
MUR



**Slitesterk overflate som puster**

En slitesterk og matt akrylmaling med god værbestandighet. Effektiv mot sopp. Den er godt egnet for mur, puss og betong. Murgrunning påføres all bar mur før påføring av Infra Mur.

Glansgrad 5.  
Opptil 12 års  
vedlikeholdsintervall.

INFRA  
HUSVASK



**For årlig vask og vedlikehold**

Et rengjøringsmiddel for fjerning av skitt, smuss, forurensning og svertesopp på malte og umalte overflater. Årlig husvask anbefales da, det forlenger holdbarheten på malingen.

INFRA  
KRAFTVASK



**Til vasking før maling og beising**

Et sterkt, alkalisk og fosfatfritt rengjøringsmiddel til bruk før du beiser eller maler på nytt. Fjerner effektivt skitt, smuss, forurensning og svertesopp. Infra Kraftvask er lett matterende, slik at din nye maling, dekkbeis eller beis hefter godt.

INFRA  
SOPP- OG ALGEFJERNER



**Effektiv fjerning av sopp, grønske og begroing**

Reduserer muligheten for dannelse av ny sopp og grønske i overflatefilmen. Benyttes på flater rengjort med Infra Husvask eller Infra Kraftvask. Tynnes med vann, skal ikke skylles bort. Også egnet til fjerning av mose fra tak, belegningsstein m.m.



Infra utendørsmalinger er utviklet i Norge for norsk klima, for å gi deg som sluttbruker vår beste og mest holdbare produktpakke noensinne.





# MALING ELLER DEKKBEIS?

## MALING

Maling gir en helt dekkende film og er fullpigmentert. Ved godt forarbeid kan maling gi beskyttelse i 8 til 12 år. Heldekkende maling er den behandlingen som vanligvis gir best beskyttelse mot vær og vind, men den kan skjule råte og sopp. Nytt og ubehandlet panel brytes raskt ned når det kommer utendørs. Fukt vil trekke ned i trevirkets bindestoff, og øker risikoen for sopp og råte. Det er derfor viktig å behandle panelet så raskt som mulig, helst før det settes opp. Står panelet ubehandlet i mer enn 3 til 4 uker, må det stålørstes for å fjerne løse trefibre og smuss.

## OLJEDEKKBEIS

Oljedekkbaisen er dekkende, men lar samtidig litt av treets struktur være synlig. Den kan beskrives som fortynnet maling, men med kraftigere pigmentering enn beis. Holdbarhet inntil 8 år.



Fargegjengivelse i fotografiene er å betrakte som veiledende og Coop kan ikke stå til ansvar for fargeavvik. Lamellene er retningsgivende og fargen kan variere med underlag, lysforhold og glansgrad.

Full oversikt over alle produkter på [coop.no](https://www.coop.no)

Design: Eggedosis • Foto: Studio400, Luxe Foto • Takk til Gunn Lystad