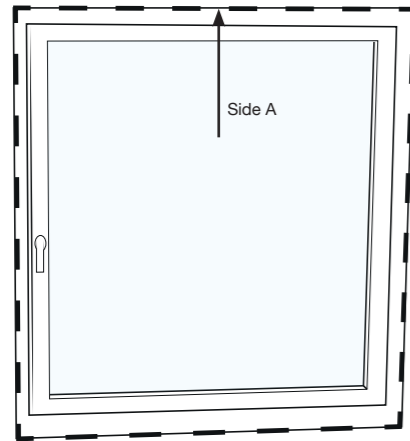




1



**EN** Open the window and clean the surfaces to be bonded on the window frame and casement, removing all dust and dirt. Attach Velcro Side A to the window frame.  
**NOTE:** Do not stick it to the contact surface of the window or the window seal. Ensure the window can still close properly.

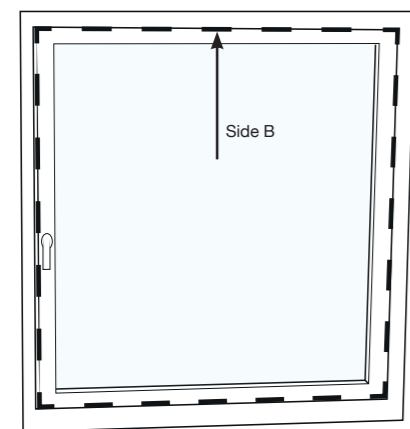
**NO** Åpne vinduet og rengjør overflatene som skal festes på vindusrammen og karmene. Fjern alt støv og smuss. Fest borrelås side A til vindusrammen.  
**MERK:** Ikke fest den på kontaktflaten til vinduet eller vindustetningen. Sørg for at vinduet fortsatt kan lukkes ordentlig.

**DK** Åbn vinduet, og rengør de flader, der skal klæbes på vinduesrammen og karmen. Fjern alt støv og snavs. Fastgør velcro side A til vinduesrammen.  
**BEMÆRK:** Sæt den ikke på kontaktfladen til vinduet eller vinduets tætningsliste. Sørg for, at vinduet stadig kan lukkes ordentligt.

**SE** Öppna fönstret och rengör de ytor som ska fästas på fönsterramen och karmen. Ta bort allt damm och smuts. Fäst kardborreband sida A på fönsterramen.  
**OBS:** Fäst inte på fönstrets kontakt- eller tätningssyta. Se till att fönstret fortfarande kan stängas ordentligt.

**FI** Avaa ikkuna ja puhdista pinnat, joihin teippi kiinnitetään ikkunanpuitteessa ja karmissa. Poista kaikki pöly ja lika. Kiinnitä tarranauhan puoli A ikkunanpuitteeseen.  
**HUOM:** Älä kiinnitä tarranauhaa ikkunan tai tiivsteen kosketuspintaan. Varmista, että ikkuna voidaan sulkea kunnolla.

2



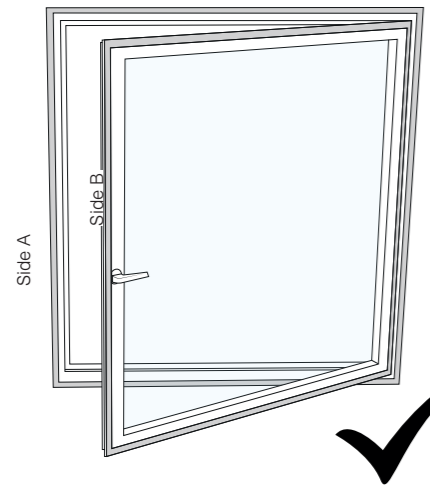
**EN** Attach Velcro Side B to the window frame.  
**NOTE:** Do not stick it to the contact surface of the window or the window seal. Ensure the window can still close properly.

**NO** Fest borrelås side B til vindusrammen.  
**MERK:** Ikke fest den på kontaktflaten til vinduet eller vindustetningen. Sørg for at vinduet fortsatt kan lukkes ordentlig.

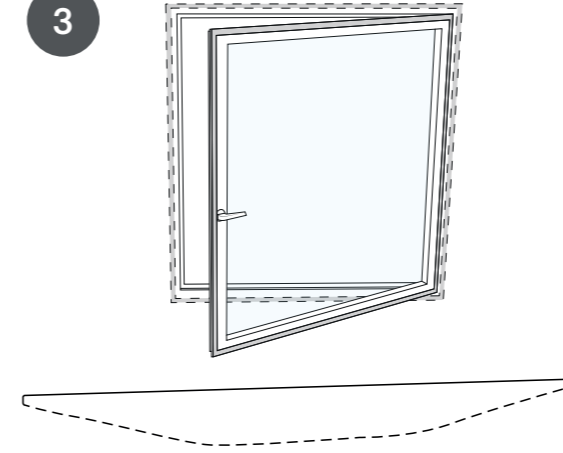
**DK** Fastgør velcro side B til vinduesrammen.  
**BEMÆRK:** Sæt den ikke på kontaktfladen til vinduet eller vinduets tætningsliste. Sørg for, at vinduet stadig kan lukkes ordentligt.

**SE** Fäst kardborreband sida B på fönsterramen.  
**OBS:** Fäst inte på fönstrets kontakt- eller tätningssyta. Se till att fönstret fortfarande kan stängas ordentligt.

**FI** Kiinnitä tarranauhan puoli B ikkunanpuitteeseen.  
**HUOM:** Älä kiinnitä tarranauhaa ikkunan tai tiivsteen kosketuspintaan. Varmista, että ikkuna voidaan sulkea kunnolla.



3



**EN** Ensure the zip is closed. Stick Side A to the frame of the open window, starting from the middle and working toward both the left and right sides (or the top and bottom, depending on your window type). Close the window and make sure nothing is clamped.

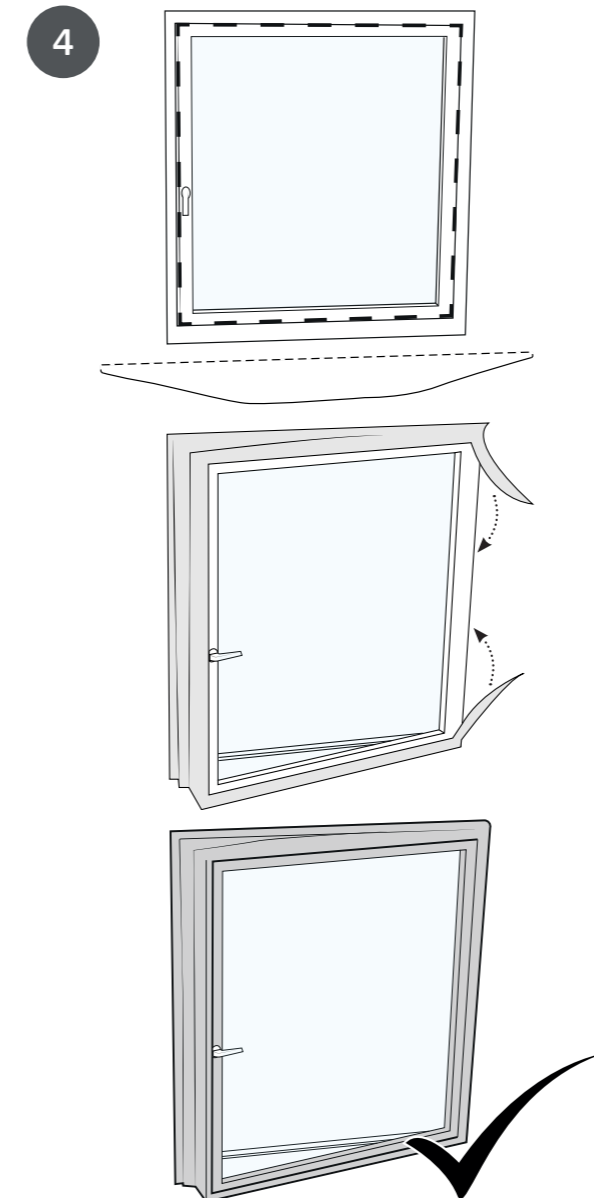
**NO** Kontroller at glidelåsen er lukket. Fest side A til rammen på det åpne vinduet, start fra midten og arbeid mot begge sider (eller mot topp og bunn, avhengig av vindustypen). Lukk vinduet og pass på at ingenting kommer i klem.

**DK** Kontrollér, at lynlåsen er lukket. Fastgør side A til rammen på det åbne vindue, start fra midten og arbejd ud mod begge sider (eller op og ned, afhængigt af vinduestypen). Luk vinduet, og sørg for, at intet bliver klemt.

**SE** Kontrollera att dragkedjan är stängd. Fäst sida A på ramen till det öppna fönstret, börja i mitten och arbeta ut mot båda sidor (eller upp och ner, beroende på fönstertyp). Stäng fönstret och se till att inget kommer i kläm.

**FI** Varmista, että vetoketju on suljettu. Kiinnitä puoli A avoimen ikkunan kehykseen aloittaen keskeltä ja jatkaen molemmille puoleille (tai ylös ja alas, ikkunatyypistä riippuen). Sulje ikkuna ja varmista, ettei mikään jää väliin.

4



**EN** **NOTE:** Ensure the zip is closed. With the window closed, stick the narrow Side B from the middle to both sides (left/right or top/bottom) of the window casement.

**NO** **MERK:** Sørg for at glidelåsen er lukket. Med vinduet lukket, fest den smale side B fra midten og ut mot begge sider (venstre/høyre eller topp/bunn) på vinduskarmen.

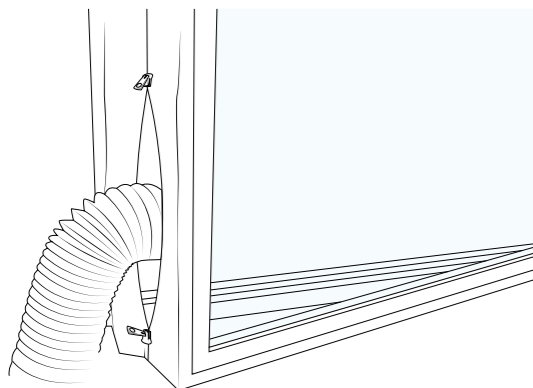
**DK** **BEMÆRK:** Sørg for, at lynlåsen er lukket. Med vinduet lukket, fastgør den smalle side B fra midten og ud mod begge sider (venstre/højre eller top/bund) af vindueskarmen.

**SE** **OBS:** Kontrollera att dragkedjan är stängd. Med fönstret stängt, fäst den smala sida B från mitten ut mot båda sidorna (vänster/höger eller upp/ner) på fönsterkarmen.

**FI** **HUOM:** Varmista, että vetoketju on suljettu. Kun ikkuna on suljettu, kiinnitä kapea puoli B keskeltä molemmille puoleille (vasen/oikea tai ylös/alas) ikkunakarmiin.

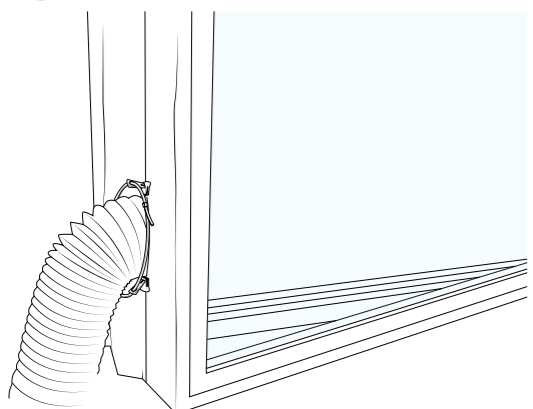


5



- EN** Open the window slightly, open the zips, and insert the air hose into the opening. Then close the zips around the hose.
- NO** Åpne vinduet litt, åpne glidelåsen og før luftslangen inn i åpningen. Lukk deretter glidelåsen rundt slangen.
- DK** Åbn vinduet en smule, åbn lynlåsen, og før luftslangen ind i åbningen. Luk derefter lynlåsen omkring slangen.
- SE** Öppna fönstret lite, öppna dragkedjan och för in luftslangen i öppningen. Stäng sedan dragkedjan runt slangen.
- FI** Avaa ikkuna hieman, avaa vetoketju ja työnnä ilmaletku aukkoon. Sulje sitten vetoketju letkun ympärille.

6



- EN** Use a cable tie through the zip sliders to hold the air hose in place.
- NO** Bruk en strips gjennom glidelåsens drager for å holde luftslangen på plass.
- DK** Brug en kabelbinder gennem lynlåsskyderen for at holde luftslangen på plads.
- SE** Använd en kabelklämma genom dragkedjans löpare för att hålla luftslangen på plats.
- FI** Käytä nippusidettä vetoketjun vetimen läpi pitämään ilmaletku paikallaan.



mill

Mill International AS  
Grini Næringspark 10  
1361 Østerås  
Norway  
[www.millnorway.com](http://www.millnorway.com)